



VERACRUZ
GOBIERNO
DEL ESTADO



SEV
Secretaría
de Educación

SEMSyS
Subsecretaría de Educación
Media Superior y Superior



DGB
Dirección General
de Bachillerato

MANUAL

de fotografías

Proceso de Ubicación a la Educación Media Superior 2024

¿Cómo tomar tus fotografías?

Con ayuda de este manual sabrás
como tomar tus fotografías



¿Cómo tomar tus fotos?

Tus fotografías **deberán cumplir** con las siguientes características para ser aceptadas:

- Archivo digital formato **.jpg**
- Ancho: **960 píxeles** por Alto: **1280 píxeles**
- A color
- Fondo blanco liso (**no tela, papel bond, azulejos**)
- Ropa negra
- Rostro descubierto
- Si utilizas lentes, evita los reflejos
- Cabello recogido (**sin gorra, gorros, pasadores, diademas, etc.**)
- Sin fecha
- Sin sombra, con iluminación uniforme
- Sin retoque y tomada recientemente en el 2024
- **NO SELFIES**



Para las fotografías tres cuartos:

- Parte de la pose frontal **gira el rostro 15° a la izquierda y después 15° a la derecha.** No mantengas la mirada en la cámara
- Es importante cuidar que **ambas orejas se vean en la fotografía**

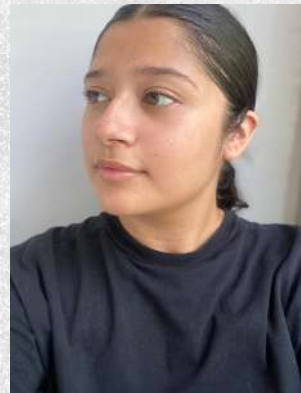


Deberás subir obligatoriamente las tres fotografías indicadas (no es válido subir solo una o dos fotografías).

- **Verifica que coincidan con las fotografías de muestra**

ERRORES MÁS COMUNES

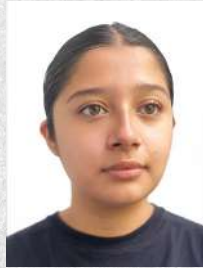
Observa los siguientes casos, presentan algunos de los errores mencionados.





EJEMPLO

FOTO 1



Subir foto

FOTO 2



Subir foto

FOTO 3



Subir foto

- Verifica que la fotografía **coincida** con la del ejemplo.
- Haz clic en el botón **“Subir foto”**, busca tu archivo en tu equipo de cómputo.
- Una vez que hayas **cargado correctamente las tres fotografías**, haz clic en el botón de confirmación.
- Las fotografías se validan en un periodo de hasta tres días hábiles, verifica durante este tiempo si ya fueron validadas o se indica alguna observación.

¿Confirmas que eres tú en cada una de las fotografías?

Sí, soy yo

Corregir

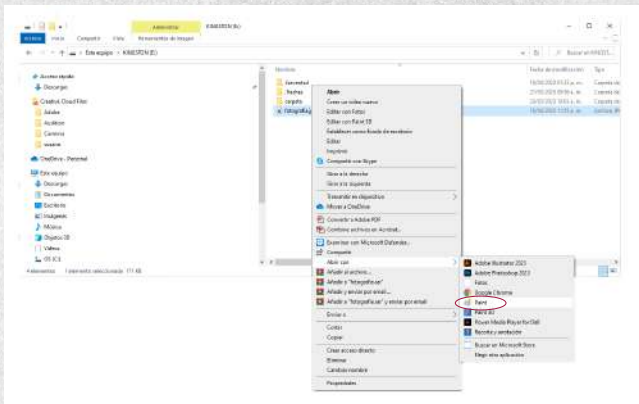


¿CÓMO CAMBIAR EL TAMAÑO A LAS FOTOGRAFÍAS?

1 PASO

Abre la imagen con Paint

Desde la carpeta donde se encuentra la foto haz clic derecho sobre ella y selecciona "Abrir con..." "Paint"



2 PASO

Dirígete a "Cambiar tamaño"

En Paint, ubica la opción "Cambiar tamaño" (su ubicación varía entre versiones), pulsa sobre ella.



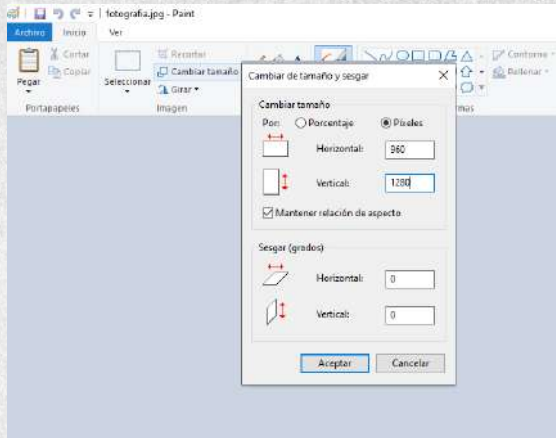


¿CÓMO CAMBIAR EL TAMAÑO A LAS FOTOGRAFÍAS?

3 PASO

Ajusta la imagen por píxeles

En "Cambiar tamaño" busca la opción "Ajustar por píxeles", especifica las dimensiones: 960 x 1280 px.



4 PASO

Guarda los Cambios

Dirige a "Archivo y "Guarda como", coloca el nombre y verifica la carpeta donde se guardará.

